

**ข้อมูลนักเรียน-นักศึกษา
ปีการศึกษา 2554**

**จำนวนนักเรียน/นักศึกษา ปวช.
วิทยาลัยอาชีวศึกษาเพชรบุรี ปีการศึกษา 2554**

ปวช.1				ปวช. 2				ปวช. 3			
ห้อง	ชาย	หญิง	รวม	ห้อง	ชาย	หญิง	รวม	ห้อง	ชาย	หญิง	รวม
พณ.1		35	35	บัญชี 1	7	29	36	บัญชี 1	2	31	33
พณ.2	2	33	35	บัญชี 2		33	33	บัญชี 2	2	28	30
พณ.3	1	33	34	การชาย 1	12	20	32	การชาย 1	8	33	41
พณ.4	4	30	34	การชาย 2	1	32	33	การเลขานุการ 1	3	33	36
พณ.5	5	29	34	การเลขานุการ		31	31	คอมพิวเตอร์ธุรกิจ1	4	31	35
พณ.6	5	30	35	คอมพิวเตอร์ธุรกิจ 1	7	30	37	คอมพิวเตอร์ธุรกิจ2	1	31	32
พณ.7	4	28	32	คอมพิวเตอร์ธุรกิจ 2	7	28	35	รวม	20	187	207
พณ.8	4	32	36	ค้าปลีก		3	3	วิจิตรศิลป์	6	5	11
พณ.9	6	30	36	รวม	34	206	240	ออกแบบ	1	8	9
ค้าปลีก		3	3	วิจิตรศิลป์	10	7	17	คอมพิวเตอร์กราฟฟิก	7	8	15
รวม	31	283	314	ออกแบบ	14	9	23	รวม	14	21	35
ศิลปกรรม 1	22	19	41	คอมพิวเตอร์กราฟฟิก	14	5	19	อาหารฯ 1	2	14	16
ศิลปกรรม 2	28	16	44	รวม	38	21	59	อาหารฯ 2	4	12	16
รวม	50	35	85	ผ้าฯ		6	6	รวม	6	26	32
ผ้าฯ		9	9	อาหารฯ 1	6	17	23	การท่องเที่ยว		21	21
อาหารฯ 1	3	36	39	อาหารฯ 2	3	23	26	การโรงแรม 1	1	17	18
อาหารฯ 2	8	21	29	คหกรรมศาสตร์	3	4	7	การโรงแรม (ทวิฯ)	2	11	13
อาหารฯ 3	2	30	32	รวม	12	50	62	รวม	3	49	52
คหกรรมศาสตร์	1	11	12	การท่องเที่ยว	4	11	15	รวมทั้งสิ้น	43	283	326
รวม	14	107	121	การโรงแรม	3	31	34				
อท.1	3	28	31	การโรงแรม (ทวิฯ)	2	14	16				
อท.2	9	22	31	รวม	9	56	65				
การโรงแรม (ทวิฯ)	7	31	38	รวมทั้งสิ้น	93	333	426				
รวม	19	81	100								
รวมทั้งสิ้น	114	506	620								

ข้อมูล ณ. วันที่ 31 ตุลาคม 2554

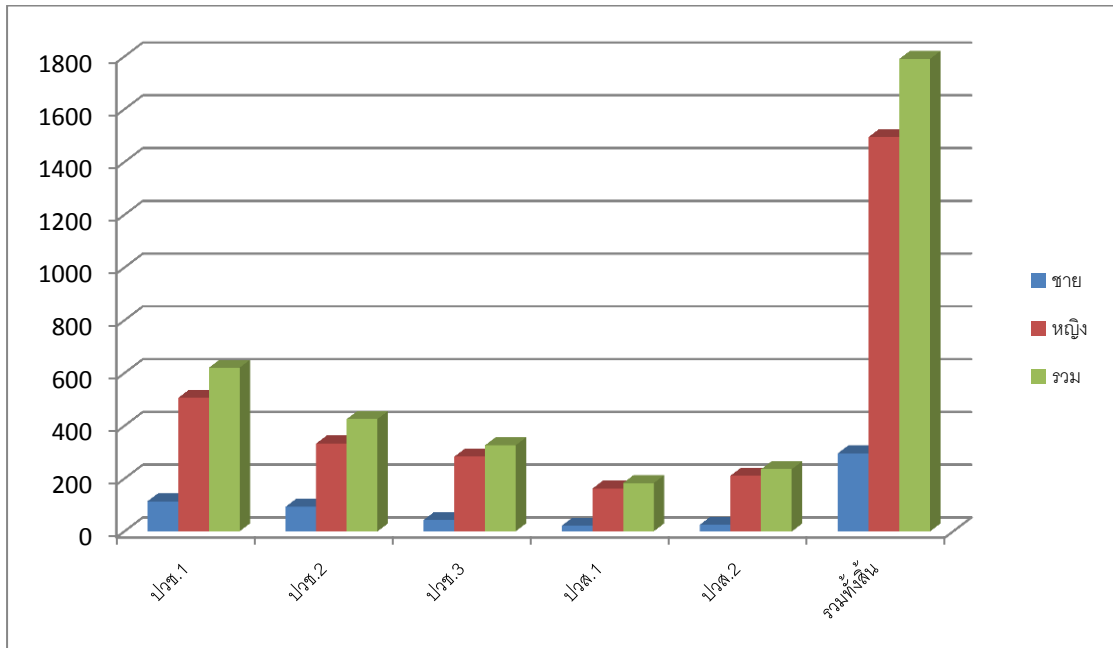
**จำนวนนักเรียน/นักศึกษา ปวส.
วิทยาลัยอาชีวศึกษาเพชรบุรี ปีการศึกษา 2554**

ปวส.1				ปวส. 2				ยอดเด็กตกค้าง			
ห้อง	ชาย	หญิง	รวม	ห้อง	ชาย	หญิง	รวม	ปวช. (GPA)			
บัญชี 1		40	40	บัญชี 1		29	29	แผนก	ช	ญ	รวม
การตลาด	1	28	29	บัญชี 2	1	19	20	พณ.	1	15	16
การเลขานุการ		34	34	การตลาด	4	38	42	ศิลป์	7	6	13
คอมฯ (ปวช.) 1	2	16	18	การเลขานุการ		34	34	คหกรรม		7	7
คอมฯ (ปวช.) 2	11	12	23	คอมฯ (ปวช.) 1	2	24	26	อท.	1	5	6
ค้าปลีก		4	4	คอมฯ (ปวช.) 2	5	16	21	รวม	9	33	42
รวม	14	134	148	ค้าปลีก		4	4	ปวส.			
ออกแบบฯ	4	4	8	รวม	12	164	176	แผนก	ช	ญ	รวม
รวม	4	4	8	ออกแบบฯ	8	9	17	บริหารฯ	3	3	6
อาหารฯ	2	6	8	รวม	8	9	17	รร.		3	3
รวม	2	6	8	อาหารฯ	3	17	20	รวม	3	6	9
การโรงแรม (ทวิ)	1	18	19	รวม	3	17	20	รักษาสภาพ+พักการเรียน			
รวม	1	18	19	การโรงแรม ทวิ	2	21	23	ปวช.	1	3	4
รวมทั้งสิ้น	21	162	183	รวม	2	21	23	ปวส.		2	2
				รวมทั้งสิ้น	25	211	236	รวมทั้งสิ้น	1	5	6

ข้อมูล ณ. วันที่ 31

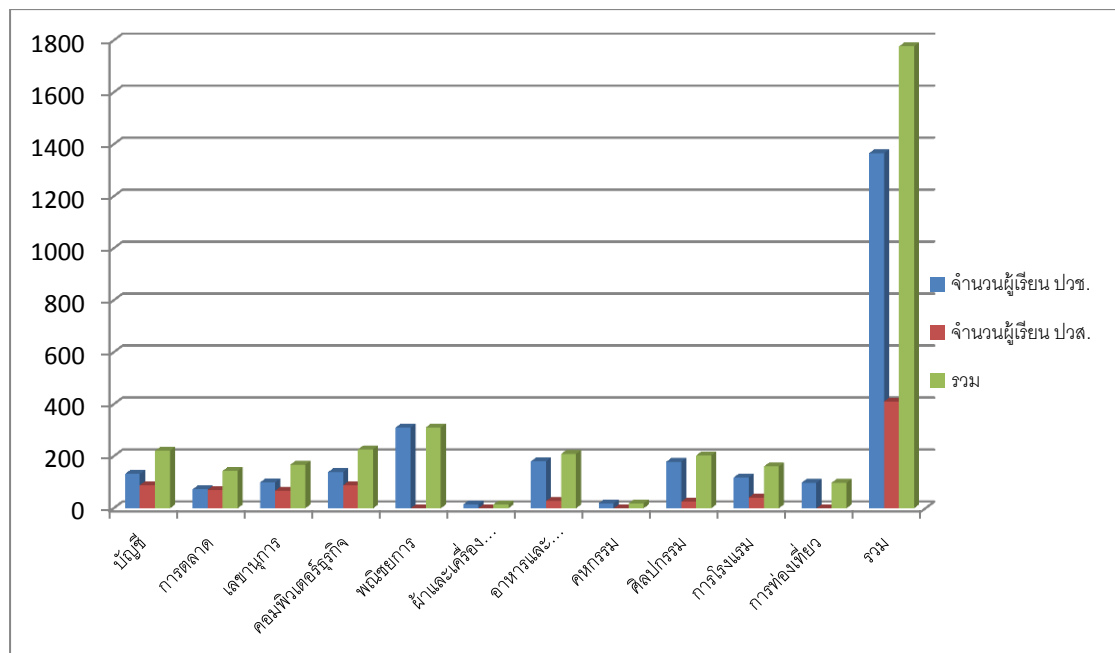
ตุลาคม 2554

จำนวนนักเรียน/นักศึกษา ปวช. และ ปวส.



ปีการศึกษา 2554 ยอดรวมทั้งสิ้น

	ชาย	หญิง	รวม
ปวช 1	114	506	620
ปวช 2	93	333	426
ปวช 3	43	283	326
ปวส 1	21	162	183
ปวส 2	25	211	236
รวมทั้งสิ้น	296	1,495	1,791



	จำนวนผู้เรียน ปวช.	จำนวนผู้เรียน ปวส.	รวม
บัญชี	132	89	221
การตลาด	73	71	144
เลขานุการ	100	68	168
คอมพิวเตอร์ธุรกิจ	139	88	227
พณิชยการ	311	-	311
ผ้าและเครื่องแต่งกาย	15	-	15
อาหารและโภชนาการ	181	28	209
คหกรรม	19	-	19
ศิลปกรรม	179	25	204
การโรงแรม	119	42	161
การท่องเที่ยว	98	-	98
รวม	1,366	411	1,777

สรุปจำนวนนักเรียน นักศึกษาปวช.3 ที่สำเร็จปีการศึกษา 2553

สาขางาน	จำนวนนักศึกษาชั้นปีสุดท้าย	จำนวนผู้สำเร็จการศึกษา
การบัญชี	66	65
การขาย	47	43
เลขานุการ	71	71
คอมพิวเตอร์ธุรกิจ	71	68
รวมพันธชยการ	255	247
จิตรีศิลป์	15	8
ออกแบบ	26	22
คอมพิวเตอร์กราฟิก	28	24
รวมศิลปกรรม	69	54
ผ้าและเครื่องแต่งกาย	7	7
อาหารและโภชนาการ	41	38
สาขางานคหกรรมการผลิต	10	9
รวมคหกรรม	58	54
การท่องเที่ยว	33	31
การโรงแรม	54	47
รวมการโรงแรม และการท่องเที่ยว	87	78
รวมทั้งหมด	469	433

สรุปจำนวนนักเรียน นักศึกษาปวส.2 ที่สำเร็จปีการศึกษา 2553

	จำนวนนักศึกษาชั้นปีสุดท้าย	จำนวนผู้สำเร็จการศึกษา
การบัญชี	44	43
การตลาด	45	45
เลขานุการ	32	32
คอมพิวเตอร์ธุรกิจ	66	66
รวมบริหารธุรกิจ	187	186
อาหารและโภชนาการ	19	19
คหกรรมศาสตร์	ไม่มีนักเรียน	
รวมคหกรรม	19	19
การโรงแรมและการบริการ	14	12
รวมอุตสาหกรรมท่องเที่ยว	14	12
รวมทั้งหมด	220	217